



VARODRY VDi-System

Mit integriertem VAControl CAB für intelligentes Abpumpen



Intelligente Systeme mit integriertem VAControl CAB!



Einfache Wartung:

- Einfacher Zugriff auf alle Pumpen und Teile an einem Ort
- Einfacher Zugang zum Riemen ohne Gehäuse für schnelle Wartungsarbeiten
- Lange Lebensdauer der Lager



Intelligente Steuerung:

- Intelligente Softwarefunktionen
- Ein Steuergerät zur Verwaltung aller Prozesse



Energieeffizient:

- Vakuum nach Bedarf
- Zusätzliche Energieeinsparungen und gleichmäßiger Verschleiß dank Energiesparset



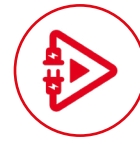
Prozessfähig:

- Wählen Sie aus verschiedenen Verstärkerkombinationen
- Mit Gasballast und Spülung zur Anpassung an unterschiedliche Prozessanforderungen
- Zusätzliche Filteroption für staubige Anwendungen



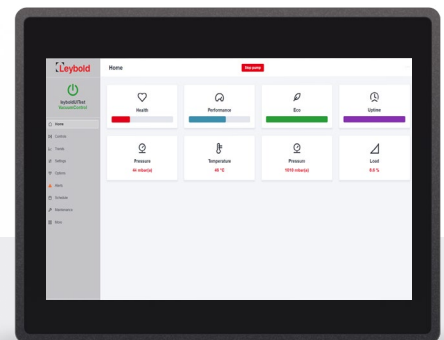
Niedrige Gesamtbetriebskosten:

- Niedrige Wartungskosten aufgrund des geringen Ersatzteilbedarfs
- Verlängerte Wartungsintervalle dank gleichmäßigem Verschleiß mit dem Energiesparset



Leistungsorientiert:

- Hoher Volumenstrom mit zusätzlicher verstärkter Leistung
- Leistung auf Abruf über intelligente Softwarefunktionen



VARODRY VDi-Systeme für intelligentes Abpumpen:

- Zusätzliche Drehkolben für effizienteres Abpumpen
- Spezielle Softwarefunktionen für erweiterte Anwendungsanforderungen
- Angestrebt bei Enddruck

Ausführungen:

- VD 200i+ Verstärker
- VD 400i+ Verstärker
- VD 400i+ Energiesparset für maximale Energieeinsparungen

Intelligente Steuerung mit VAControl CAB:

- Standardisierte Produkte – sofort bestellbereit!
- Intelligente Pumpensysteme mit VAControl CAB
- Ein Steuergerät zur Verwaltung aller Prozesse
- Pumpendaten standortunabhängig verfügbar:
 - Lokale, remote-basierte oder Cloud-basierte Konnektivität
 - Datenaufzeichnung für höchste Produktionsqualität
- Wartungs- und Servicewarnungen für höhere Maschinenverfügbarkeit
- Funktionen zur Verbesserung der Benutzererfahrung:
 - Start/Stopp mehrerer Pumpen
 - Druckregelung
 - Cloud-Kommunikation über GENIUS
- Direkte Steuerung über verschiedene Geräte

...heute zu digital wechseln!



Intelligentes Abpumpen mit VDi:

- Mehr Flexibilität zur Anpassung an die Prozessanforderungen
- Reduzierte Prozess- und Wartungskosten
- Trockene Lösung mit höherem Volumenstrom
- Reduzierter Energieverbrauch zur Einhaltung der Nachhaltigkeitsziele

Energiesparset für VD 400i+

Mehrwert durch intelligente Softwarefunktionen:

- Zusätzliche Energieeinsparungen mit dem Energiesparset
- Deutliche Senkung der Betriebskosten durch intelligente Energiesparverfahren
- Ermöglicht das Ausschalten einer **VARODRY** mit folgendem Effekt:
 - Energieeinsparung
 - Reduzierte Betriebsdauer für längere Wartungsintervalle
- Wechselnder Pumpenbetrieb für gleichmäßigen Verschleiß
- Druckabhängige, automatische Steuerung durch die intelligente Software
- Perfekt für alle Wärmebehandlungsanwendungen



Merkmale und Anwendungen

Zielanwendungen für VDi:

- Wärmebehandlung
- Beschichtung
- Trocknung



Technische Daten

		50 Hz				60 Hz			
		VD 200i+		VD 400i+		VD 200i+		VD 400i+	
		WSU 501	WSU 1001	WSU 1001	WSU 2001	WSU 501	WSU 1001	WSU 1001	WSU 2001
Maximales Saugvermögen (ohne Gasballast)	m³/Std.	400	780	850	1660	480	910	1000	1940
Enddruck ohne Gasballast	mbar	0,001							
Max. zulässiger Auslassdruck (rel. zur Umgebung)	mbar	200							
Max. zulässiger Einlassdruck	mbar	1200							
Wasserdampfverträglichkeit mit Gasballast sowie Einlass- und Auspuffspülung	mbar	20							
Wasserdampfkapazität mit Gasballast	kg/h	6,9		13,9		6,9		13,9	
Zulässige Umgebungstemperatur	°C	0 bis +40 °C							
Spülgasverbrauch, einlassseitig	slm	2,5–5		5–10		2,5–5		5–10	
Spülgasverbrauch, motorseitig	slm	7,5–16		15–32		7,5–16		15–32	
Spülgasversorgungsdruck	bar (g)	2-4							
Motornennleistung (50/60 Hz)	kW	9,4		16,5		9,4		17,5	
Abmessungen (L x B x H)	mm	1410 x 925 x 1503		1410 x 925 x 1772	1410 x 925 x 1896	1410 x 925 x 1503		1410 x 925 x 1772	1410 x 925 x 1896
Einlass-/Auslassstutzen		DN63 / DN80		DN100 / DN80		DN63 / DN80		DN100 / DN80	

Ausführungen

111200VDi01	VD 200i+, mit Verstärkervorbereitung, 50 Hz, 200/400 V
111200VDi02	VD 200i+, mit Verstärkervorbereitung, 60 Hz, 230/460 V
111200VDi03	VD 200i+, mit Verstärkervorbereitung, 60 Hz, 200/380 V
111400VDi01	VD 400i+, mit Verstärkervorbereitung, 50 Hz, 200/400 V
111400VDi02	VD 400i+, mit Verstärkervorbereitung, 60 Hz, 230/460 V
111400VDi03	VD 400i+, mit Verstärkervorbereitung, 60 Hz, 200/380 V
111005VDi01	Rohrleitungen DN63 für WSU 501 für VD 200i+
111005VDi02	Rohrleitungen DN63 für WSU 1001 für VD 200i+
111005VDi03	Rohrleitungen DN63 für WSU 1001 für VD 400i+
111005VDi04	Rohrleitungen DN63 für WSU 2001 für VD 400i+
111005VDi05	Energiesparset für VD 400i+

Systemkompatibilität

VD 200i+	WSU 501	Rohrleitung DN63 für WSU 501
	WSU 1001	Rohrleitung DN63 für WSU 1001
VD 400i+	WSU 1001	Rohrleitung DN63 für WSU 1001
	WSU 2001	Rohrleitung DN63 für WSU 2001 Energiesparset für WSU 2001