



CLAWVAC CPi B 시스템

높은 중앙 진공 수요를 위한 원스톱 솔루션

CLAWVAC 제품군의 고유한 제품 기능은 클로 진공 산업에 다양한 이점을 제공합니다. CLAWVAC CPi B 시스템은 스마트 올인원 멀티 클로 펌프 솔루션으로 제품군을 확장하여 CLAWVAC의 모든 장점을 지능형 컨트롤러 및 소프트웨어와 결합하여 높은 공정 요구 사항을 충족하고 에너지 효율성, 이중화 및 손쉬운 유지보수를 제공합니다.



순수 성능

- 작은 설치 면적으로 완벽한 진공 출력
- 까다로운 중앙 진공 솔루션을 위한 대규모 공급
- 펌프당 VFD 1개로 성능 극대화



플러그 앤 고

- 손쉬운 설치, 연결 및 시작
- 컨트롤러 및 배관이 포함된 지능적으로 설계된 컴팩트하고 손쉽게 액세스할 수 있는 시스템



쉬운 유지보수

- 분해하지 않고 모든 펌프에 빠르고 쉽게 접근 가능
- 안전한 균등 마모로 TCO 절감
- 전체 시스템을 중단하지 않고 단일 펌프에서만 작업을 수행하므로 가동 중단 시간 배제!



스마트 컨트롤 및 연결

- 여러 VFD 출력을 통해 완벽한 압력 대역 제어
- 중요 펌프 파라미터의 추세 분석 및 로깅
- 첨단 통신 프로토콜(Modbus, EthernetIP 등)



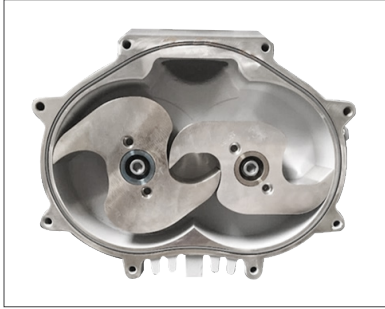
에너지 효율성 극대화

- 주문형 진공 기능으로 순 비용 절감
- 낮은 수요 단계 동안 에너지 소비 절감

다음과 같은 까다로운 작업을 위한 우수한 기능:

- 내부식성 스테인리스강 클로
- 코팅 및 부식 방지 펌프 챔버
- 배수 설계

혁신적인 제품 기능



고성능 CLAWVAC 출력

- 동급 최고의 성능
- 모든 흡입 압력에서 연속 작동
- 낮은 전력 소비



쉬운 유지보수

- 시스템을 종료하지 않고 격리할 수 있는 개별 펌프 모듈용 밸브
- 유지보수가 용이한 개방형 설계를 통해 완벽한 접근성 제공



미래를 위한 설정

- 각 펌프에 대한 주파수 변환기의 완벽한 설정
- 자체 개발 소프트웨어 포함 VACControl
- 지속적인 소프트웨어 업데이트 및 원격 지원

기술 데이터

		CP 1200i B	CP 1600i B
최소/최대 펌핑 속도	m³/h cfm	24 - 1150 14 - 677	24 - 1450 14 - 854
펌핑 압력 범위	mbar Torr	150 - 1000 112 - 750	
모터샤프트 파워	kW hp	33 44.25	44 59.005
소음 레벨	dB(A)	74	
주위 온도	°C °F	0 - 40 32 - 104	
무게	kg lbs	1500 3306	1800 3968
보호 등급	IP	54	
공급 전압 ¹		380 - 480V, 3 Ph	
연결	흡입구 배출구	DN 100 DN 100	

주문 정보 *	CP 1200i B	CP 1600i B
380 - 480V 50/60Hz 3 PH	10781200V01	10781600V01

응용 분야

- ✓ 식품 및 포장
- ✓ 플라스틱(압출, 운송)
- ✓ 건조
- ✓ 가항
- ✓ 중앙 진공 시스템
- ✓ 픽 앤 플레이스 (Pick and Place)



Pioneering products. Passionately applied.

¹ DIN EN ISO 2151에 따름

* CLAWVAC 펌프 및 모터 버전의 전체 범위에 대한 자세한 내용은 일반 카탈로그를 참조하세요.
온라인 샵 www.leyboldproducts.co.kr 을 방문하십시오.