



## LEYSPEC 残余气体分析仪

洞察微小 覆盖广阔



## 为什么选择LEYSPEC残余气体分析仪？

来自真空技术领域的知名制造商，这款集成控制和显示的‘一体化’设备，为您提供高效便捷的操作体验。

LEYSPEC 产品系列以其板载控制和显示单元，提供了一种直观且用户友好的操作体验。这款设备使得用户能够轻松进行残余气体分析，无需依赖外部计算机连接。LEYSPEC RGA的界面设计直观，简化了操作流程。用户只需轻触按钮，即可快速查看关键气体的分压信息。此外，如果工艺中涉及到其他气体，设备允许用户将这些气体信息分配至备用显示通道，增加了使用的灵活性。LEYSPEC RGA 的一大特色是其能够达到高烘烤温度，这使得它特别适合在高真空和超高真空的严苛环境中使用。设备的高灵敏度确保了测量结果的精确性，而其配备的直观软件则使得执行基础和高级测试程序变得简单便捷。



# 精准测量

## 操作简单直观：

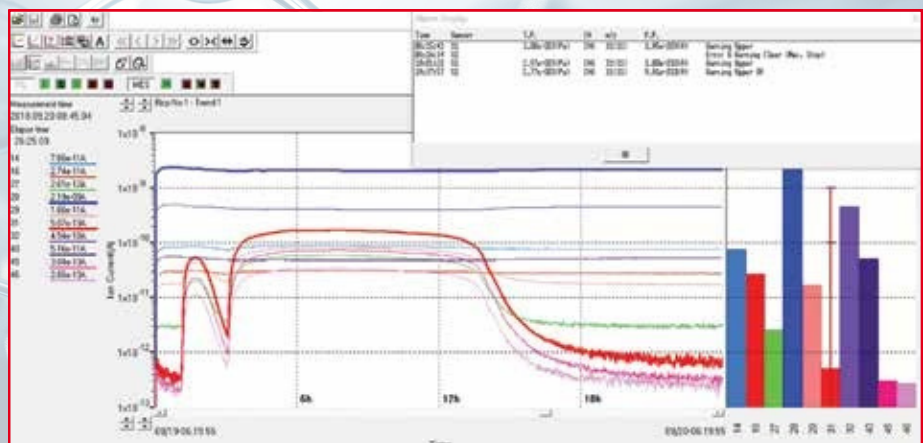
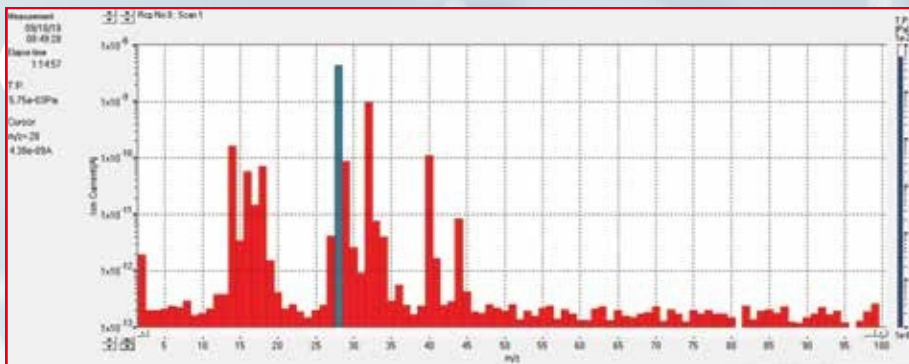
智能、直观的 LEYSPEC 软件是该产品的重要组成部分。用户友好的界面便于执行从简单操作到复杂分析的多种用途。创建操作程式非常简单：既快速又方便。操作过程中将显示总压力，并且可根据分析目的选择不同的视图：可在扫描模式、趋势模式和模拟模式之间进行选择。

## 灵敏度高：

LEYSPEC 产品系列灵敏度高，可实现精确的残留气体分析，即便是微量的污染物或工艺气体也能检测出来。

## 耐烘烤温度高：

LEYSPEC ultra 的烘烤温度高达 300°C，非常适合精密的高真空和超高真空应用，即使在恶劣环境下也可以进行可靠的气体分析。



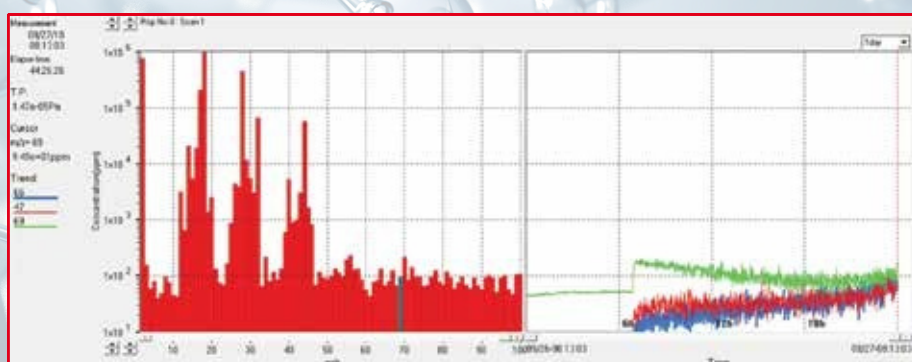
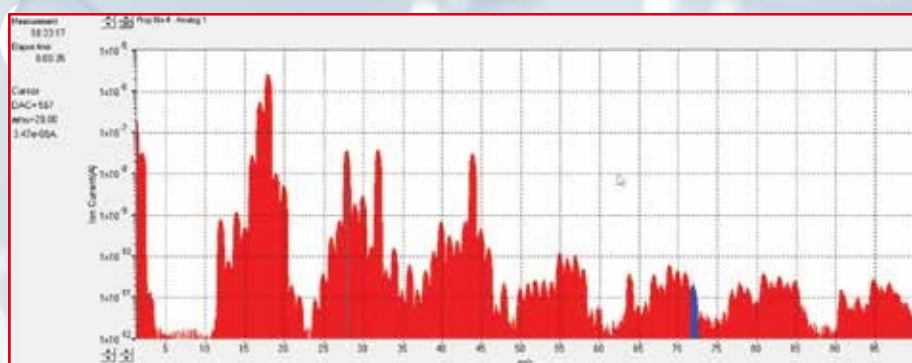


## 更多高级功能：

LEYSPEC 软件的预装功能提供了丰富的附加特性和测试选项，例如氦气泄漏检测或自定义警告和错误级别，可编程脱气功能便于启动或暴露于大气后进行快速工艺脱气，背景抑制帮助用户专注于关键的峰值分析，提高分析准确性。

## 多种产品型号可选：

全新 LEYSPEC 系列为质谱分析中的多种应用提供了理想的解决方案。该产品系列专注于残余气体分析，根据工艺要求提供 100、200 或 300 amu 的解决方案。所有产品都配有集成显示屏，可轻松快速地进行操作，并配有 LEYSPEC 软件，用于复杂的测试程序和残余气体分析。LEYSPEC 产品系列体积小巧，可任意方向安装，适合不同的内置情况。

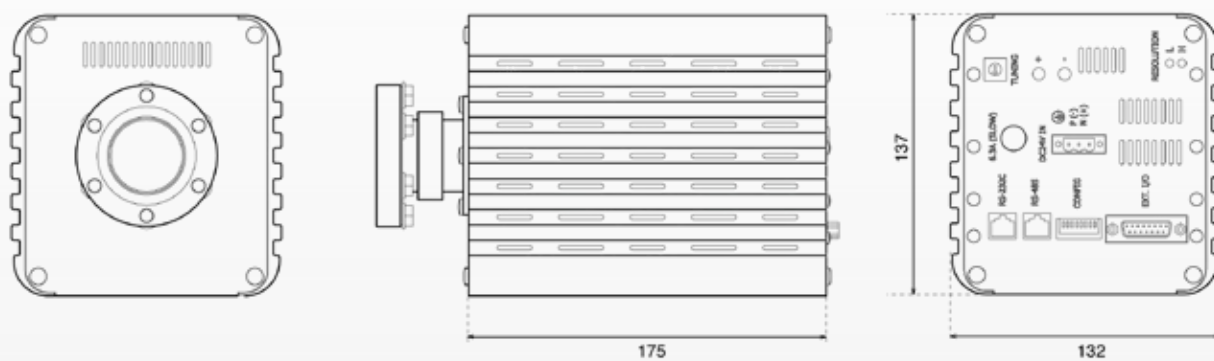


## 易与系统集成：

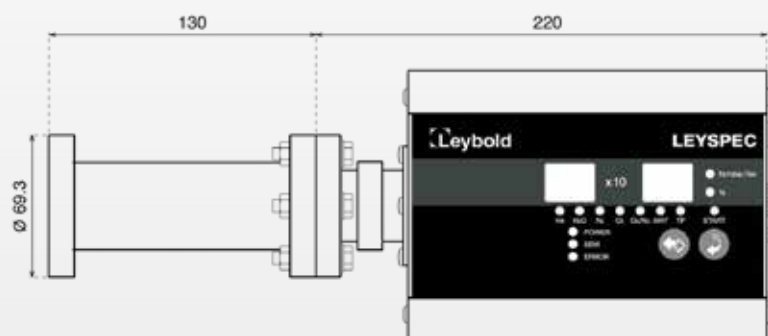
我们的 RGA 提供完整的以太网协议。允许您在自己的软件或 PLC 中使用随附软件的所有可用功能。  
您可以通过当地的莱宝销售机构按需获取该协议。

# 尺寸图

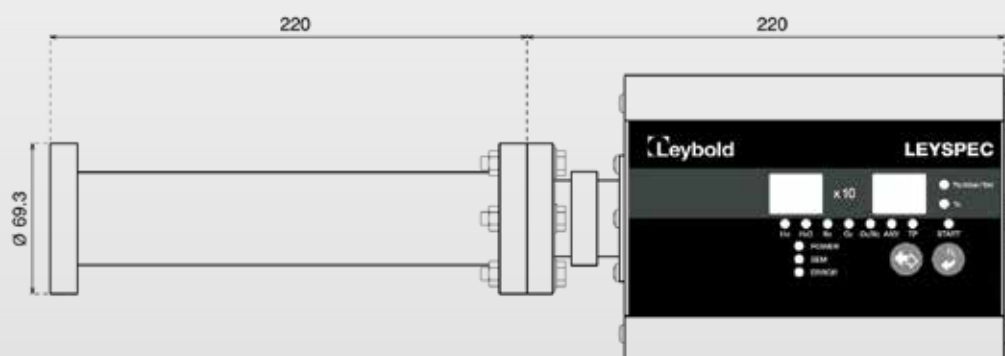
## 电子产品



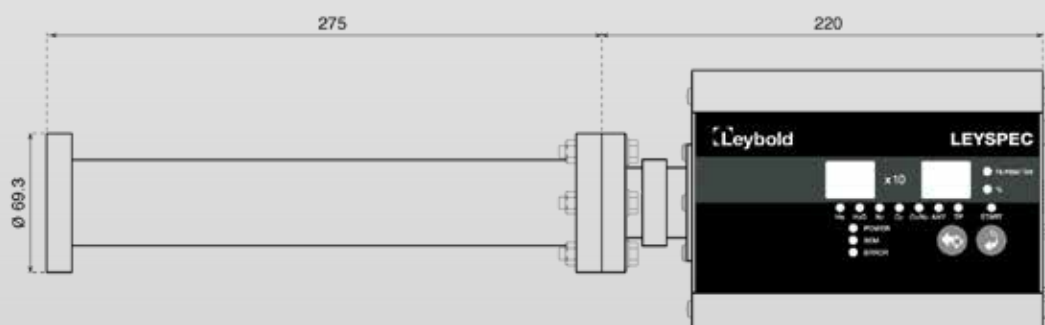
## LEYSPEC view100/200



## LEYSPEC view 100S/200S



## LEYSPEC ultra 200S/300S



# 应用范围

## LEYSPEC view

- 高真空抽气设备中的残余气体分析
- 研发、冷冻干燥、分析系统等中的气体分析
- 有机材料分析
- 环境追踪
- 气体杂质分析

## LEYSPEC ultra

- 适用于所有残留气体分析的高级系列
- 用于更高灵敏度的复杂残留气体分析
- 可靠检测极低的分压
- 适合更高的烘烤温度

# RGA工作原理

## 离子束

测量元件是一个热阴极电离真空计。电子从热丝中发射出来，并通过电偏压装置加速射向源位置。快速移动的电子与气体分子发生碰撞，撞出电子，从而对气体进行电离。正气体离子向带负电的离子收集器提供电流。离子电流与压力成比例。离子越多，离子电流越高。

## 质量过滤器

四极杆阵列由四根不锈钢杆组成。所有杆上都施加有直流电和高频电压。这创造了一个复杂的磁场。通过改变电压来控制磁场。

产生的振动只允许特定质量的离子“飞”过去并到达检测部分：

- 具有适当质荷比（ $m/e$ ）的离子将以稳定的三维轨迹在两极间振荡。
- 质量/电荷比不正确的离子将失控振荡并撞到极杆上。

离子到达离子收集器并产生输出电流，这是通过过滤器的离子相对丰度的测量。

离子电流或分压与质荷比的关系随后显示在装置上或软件中。

根据所述工作原理，RGA 通过查找和显示气体成分来验证气体纯度。这使 LEYSPEC 能够识别气体污染物并执行进一步的工艺和设备控制，从而优化工艺性能和产量。

# 技术参数

	LEYSPEC view				LEYSPEC ultra	
产品型号	LEYSPEC view 100	LEYSPEC view 100S	LEYSPEC view 200	LEYSPEC view 200S	LEYSPEC ultra 200S	LEYSPEC ultra 300S
质量范围 (amu)	1-100	1-100	1-200	1-200	1-200	1-300
过滤器类型	QMS					
探测器类型	法拉第杯	EM/法拉第杯	法拉第杯	EM/法拉第杯	EM/法拉第杯	
灵敏度 (A/mbar)	1x10 <sup>-5</sup>	400/1x10 <sup>-5</sup>	1x10 <sup>-5</sup>	400/1x10 <sup>-5</sup>	400/2.5 x 10 <sup>-4</sup>	
最小可检测分压 (mbar)	1x10 <sup>-10</sup>	1x10 <sup>-14</sup> / 1x10 <sup>-10</sup>	1x10 <sup>-10</sup>	1x10 <sup>-14</sup> / 1x10 <sup>-10</sup>	1 x 10 <sup>-15</sup> / 1 x 10 <sup>-11</sup>	
最高工作压强 (mbar)	1 x 10 <sup>-4</sup>					
灯丝材料	钨/氧化钨					
工作温度 (°C)	10 - 40					
最高灵敏温度 (°C)	120				250	
最高烘烤温度 ( 移除电源 ) (°C)	250				300	
连接法兰	DN 40 CF					
输入电压	DC 24V±10% 50W					
重量 (kg)	2,6	2,8	2,6	2,8	3,2	
防护等级	30					
通讯	RS485					
软件	LEYSPEC 软件					
分辨率	M/DeltaM= 1M(10%PH)					

# 订货信息

姓名	产品号
LEYSPEC view 100	220010V01
LEYSPEC view 100S	220011V01
LEYSPEC view 200	220012V01
LEYSPEC view 200S	220013V01

姓名	产品号
LEYSPEC ultra 200S	220020V01
LEYSPEC ultra 300S	220021V01



Pioneering products. Passionately applied.