

DRYVAC

工业应用的标杆

The Leybold logo consists of a white circle with a black dot inside, followed by the word "Leybold" in a bold, red, sans-serif font.

智能产品，多种型号：

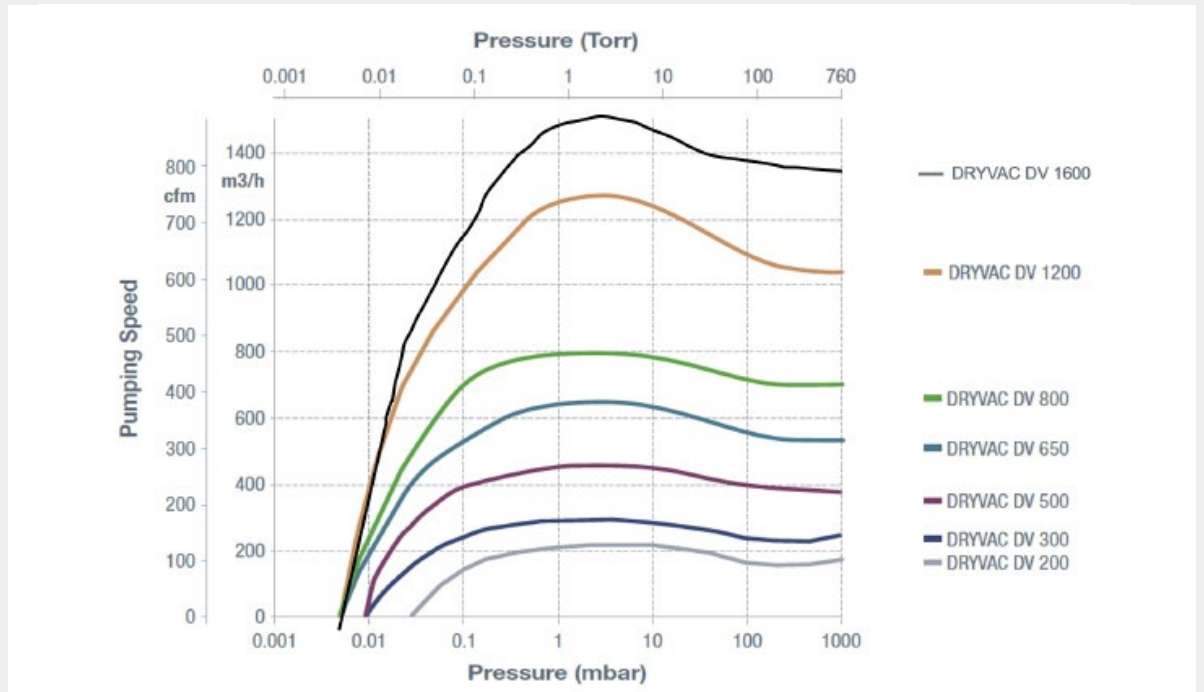
一起探索智能 DRYVAC 系列中的各种型号。对日益智能的真空解决方案进行终极测试，看它是否能带来智能结果。您将享受到出色的性能、出众的可靠性和高效率。

是什么让性能卓越的真空泵变得更加智能？答案是智能附件。所有 DRYVAC 型号均配有变频器，可与一系列智能的现场总线协议兼容，旨在实现更高的灵活性。

内置变频器与三个标准传感器一起工作，监控所有电气、热力和机械部件。传感器检测排气压力、电机温度和出水口温度，并在需要时发布状态更新和警告。让效率提升一个档次：借助变频器，DRYVAC 性能如虎添翼，效率更高。

现场总线兼容性使得 DRYVAC 真空泵可以满足智能制造的需求。所有泵均提供串行 I/O 解决方案，包括 RS485 接口和支持各种现场总线协议。

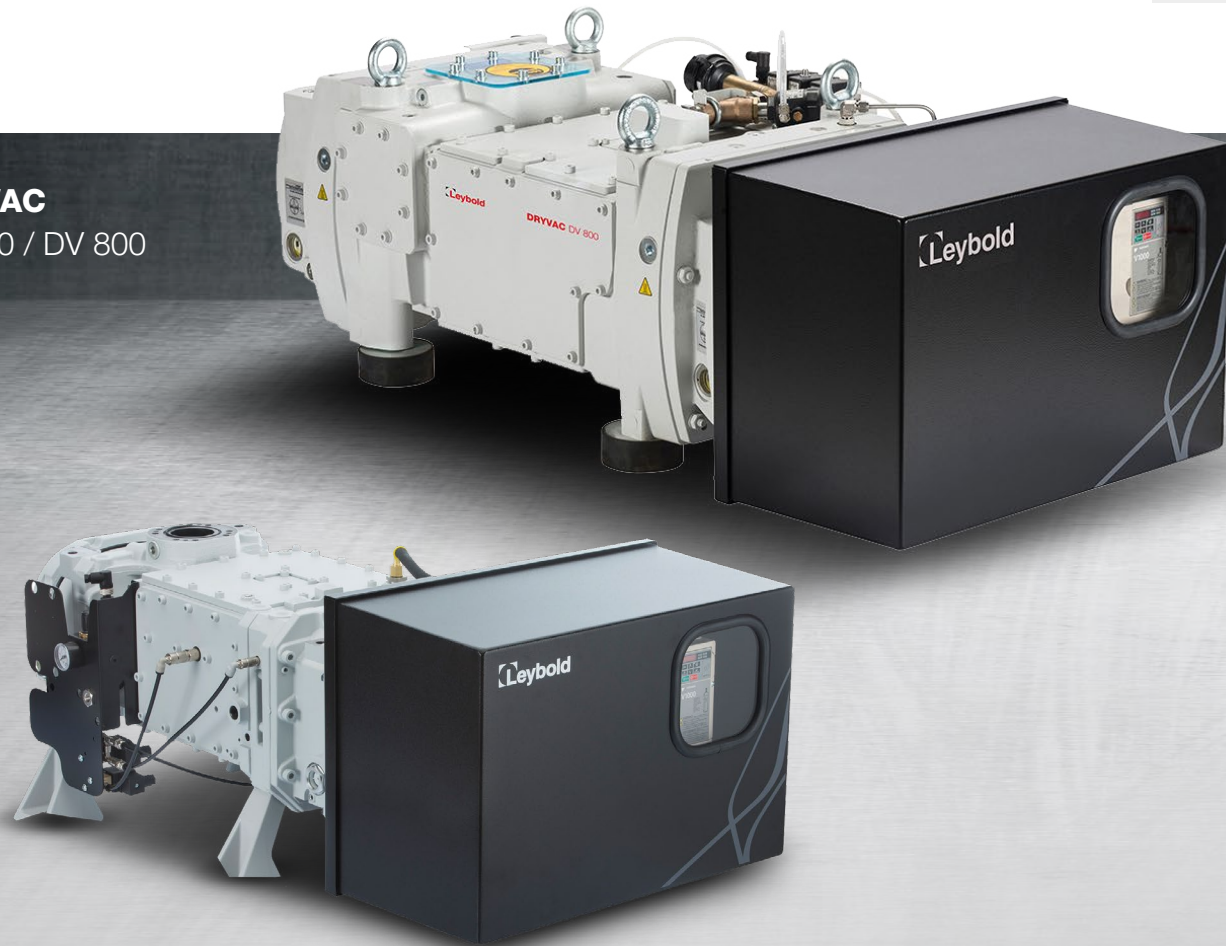
DRYVAC 系列真空泵



DRYVAC
DV 650 / DV 800

DRYVAC
DV 1200 / DV 1600

DRYVAC
DV 200 / DV 300 / DV 500



互联，高效，可靠

面向当今和未来智能工程的需求：我们可联网的 **DRYVAC** 系列即使在苛刻场景中也能发挥理想的性能和效率。

此系列干式压缩螺杆真空泵专为智能制造新时代而设计。所有 **DRYVAC** 机型均拥有智能特性和功能，让您畅享无缝连接、网络控制和卓越的效率。**DRYVAC** 泵助您提高生产率，最大程度减少碳足迹，并降低成本。此外，得益于集成化智能服务概念，它们几乎可以照管自己。



适合严苛的应用

全密封，多种净化选择，可冲洗



即插即用

内置智能变频器，易于联网和控制，支持物联网



高性能

稳定的高抽速



节能

受益于转子设计和放空阀，功耗降低



紧凑

与所有同等泵相比，尺寸显著减小



DRYVAC 契合您的应用需求

无论何时何地需要密封式泵，即使是最严苛的工业需求和应用，**DRYVAC** 系列照样轻松应对。**DRYVAC** 系列所有版本均采用高度紧凑的水冷设计，并且可以选装简单通用的安装选项。应用示例：

✓ 干燥

真空可以提供温和、节能的干燥解决方案，尤其适用于热敏材料。但真空组件也需要处理工艺中提取的大量水蒸气。DRYVAC 泵可以耐受高湿度，无需额外维护（无需额外的换油或更换排气过滤器）。其螺杆设计可避免冷凝，能使泵长时间保持高性能水平。

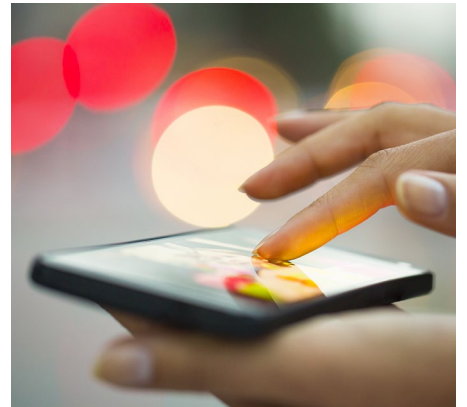


✓ 镀膜系统

真空通常在镀膜工艺中发挥重要作用，一般涉及材料表面的改性，比如用于金属喷镀、玻璃镀膜、高技术产品（如太阳能电池和眼科镜片）等解决方案。

✓ 蒸气灭菌

蒸气灭菌过程依赖于大量高温蒸汽来杀灭微生物。在灭菌前，使用真空从灭菌室中排出空气。与干燥流程一样，蒸气灭菌中使用的真空泵需要耐受大量水蒸气。

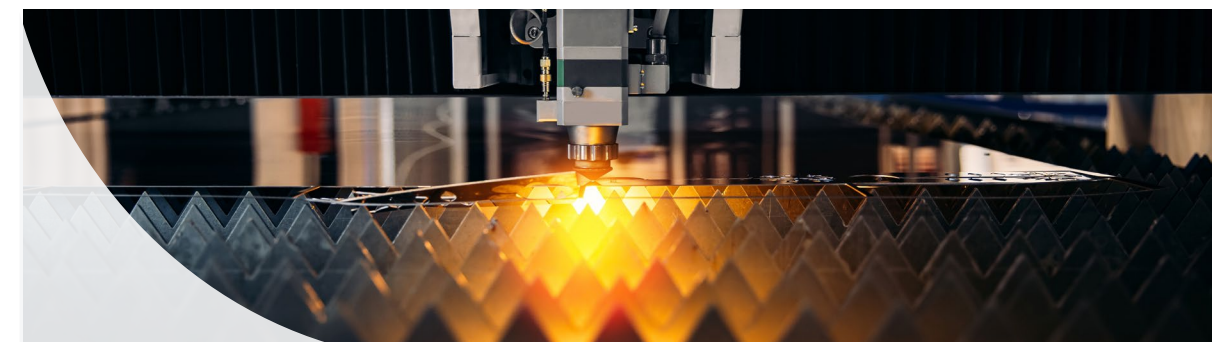


✓ 热处理

在钎焊应用中，真空泵需要处理腐蚀性蒸气。采用正确的净化配置，可以有效地避免助焊剂脱气冷凝问题，即使在最恶劣的条件下，泵依旧可靠地运行。我们的 DRYVAC 机型支持不同的净化设置，增强了灵活性。



请联系当地的 **Leybold 莱宝** 销售，提出您的真空需求。



内置智能功能，满足您的多样需求

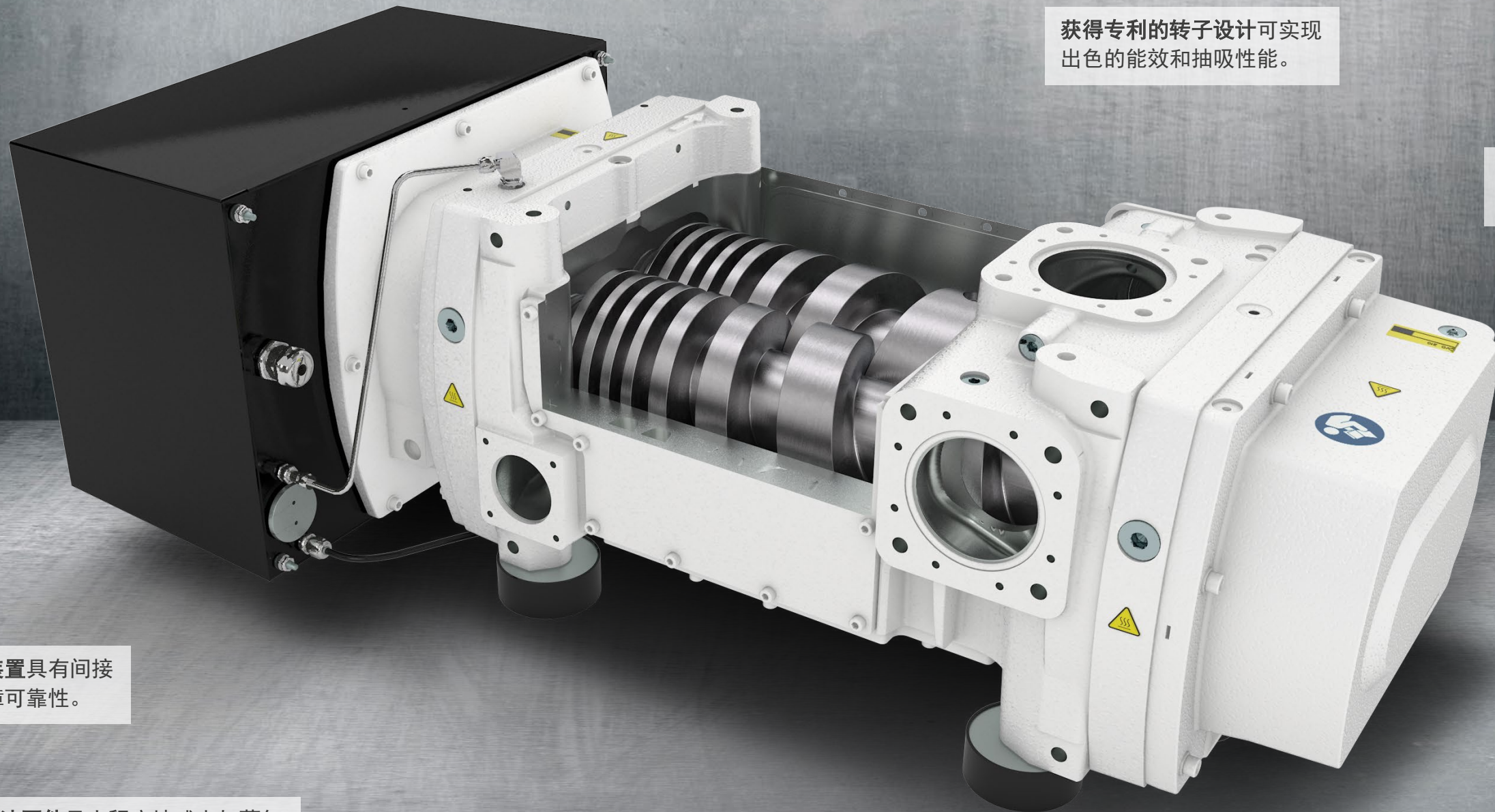
集成温度传感器

确保在恶劣的工作条件下安全运行。
水冷管路的设计可防止任何堵塞。

易于联网、控制和监测 - 支持工业
以太网、现场总线或 I/O

获得专利的转子设计可实现
出色的能效和抽吸性能。

适用于条件恶劣的应用全密封
- 多种净化选择 - 可冲洗



工业标准变频驱动装置具有间接
水冷功能，充分保障可靠性。

无油泵件最大程度地减少与蒸气
和灰尘的相互作用。

选件：节能装置可将功耗降低
多达 50%。



选件：Genius Instant Insights
远程连接 全天候洞悉机器状况，延
长运行时间和提高可用性，实现稳
定生产。

GENIUS INSIGHTS™

与 DRYVAC 结合使用的优势:

- 避免有害的工作条件
- 为操作人员提供建议
- 更高效的维护流程
- FSE 拜访 - 在约定日期维护
- 预测性维护时间
- 避免计划外停机
- 减少整体 CoO



我们为您提供免费的 GENIUS Instant Insights™ 门户访问权限以及 2 个订阅升级选项。只需很少的投资便能显著地全方位提高效率。

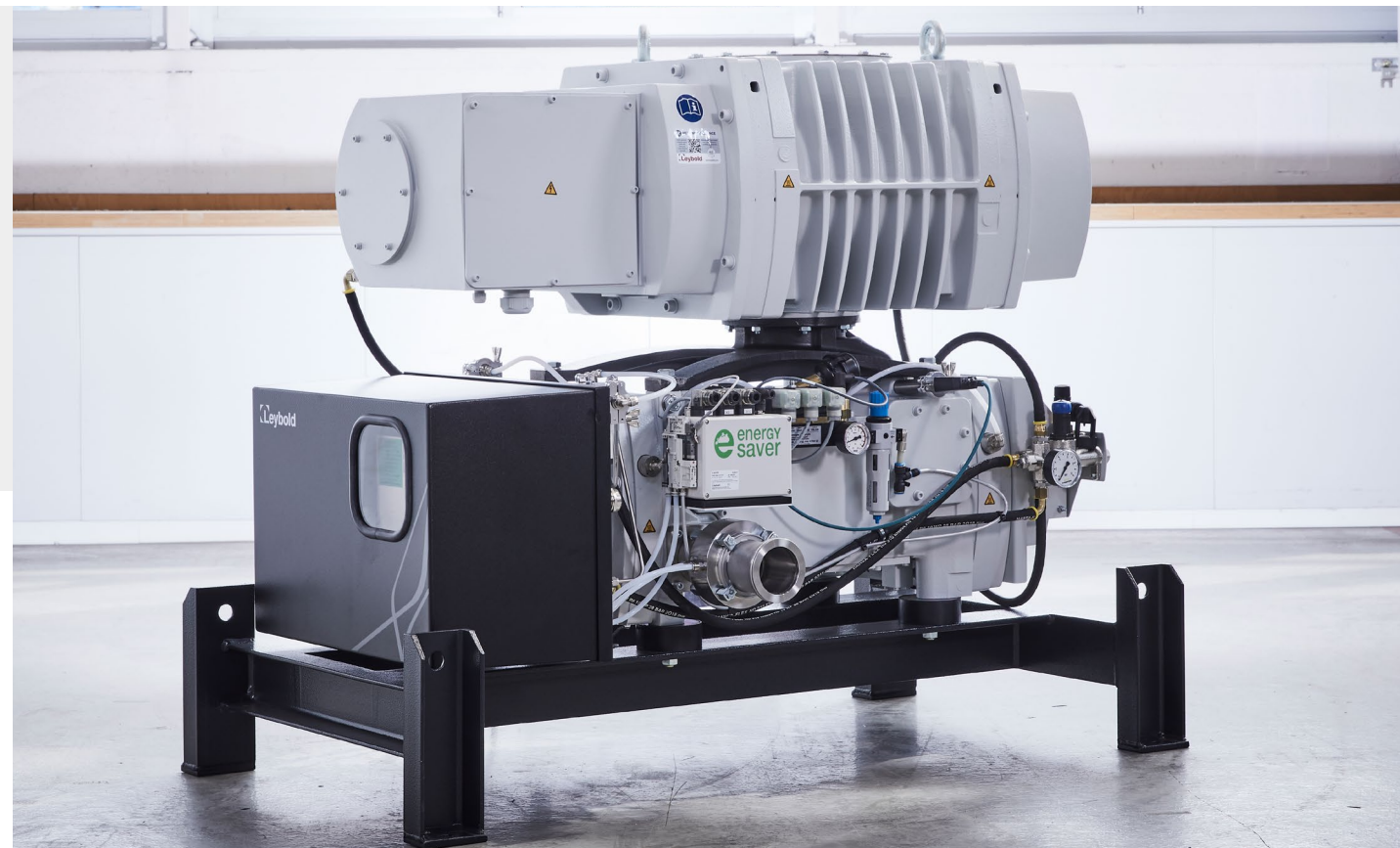


360° 掌控

GENIUS Instant Insights™ 门户为您提供了有关泵运行的重要信息，例如：

状态	可用性	正常运行时间	能耗	报警
<p>指示泵的总状态，如运行小时数、温度和保养状态</p>	<p>指示真空泵装置的可用性（百分比），以便您可以依靠它来实现稳定的生产</p>	<p>泵产生所需真空的运行时间除以泵的总运行时间</p>	<p>指示真空泵装置的总能耗</p>	<p>提示出现警告、故障和需要保养；提醒消息可通过短信发送给您组织中的所有相关联系人</p>

DRYVAC 节能装置



在入口压力 < 5 mbar 时，将 DRYVAC DV 650 和 DRYVAC DV 800 的功耗降低多达 50%。

节能套件可作为附件提供，也可用于新的泵装置。可随时对现有的 DRYVAC DV 650 和 DV 800 进行改装，以便能够加注泵油 LVO 210。

通过将排气压力自动降低至 300 mbar，功耗降低 50%：

- 当进口处压力低于 5 mbar 时，节能装置即开始工作
- 节能 50%
- 极限压力提高 10%

DRYVAC 系统提供基本款或智能款系统配置。

Leybold 莱宝开发了以下系统：双级系统的独特之处在于采用模块化设计，非常易于使用和保养。所有设备特点均针对不同市场的要求量身打造。

- 设计紧凑，节省空间
- 极低噪音，改善环境
- 节能高效，降低成本
- 清洁技术，无油排放
- 针对快速抽空/进样室应用进行了优化

基本款

预装配的真空泵系统（基本款）。监视、控制、编程和电力电子部件均由客户提供。

优点：

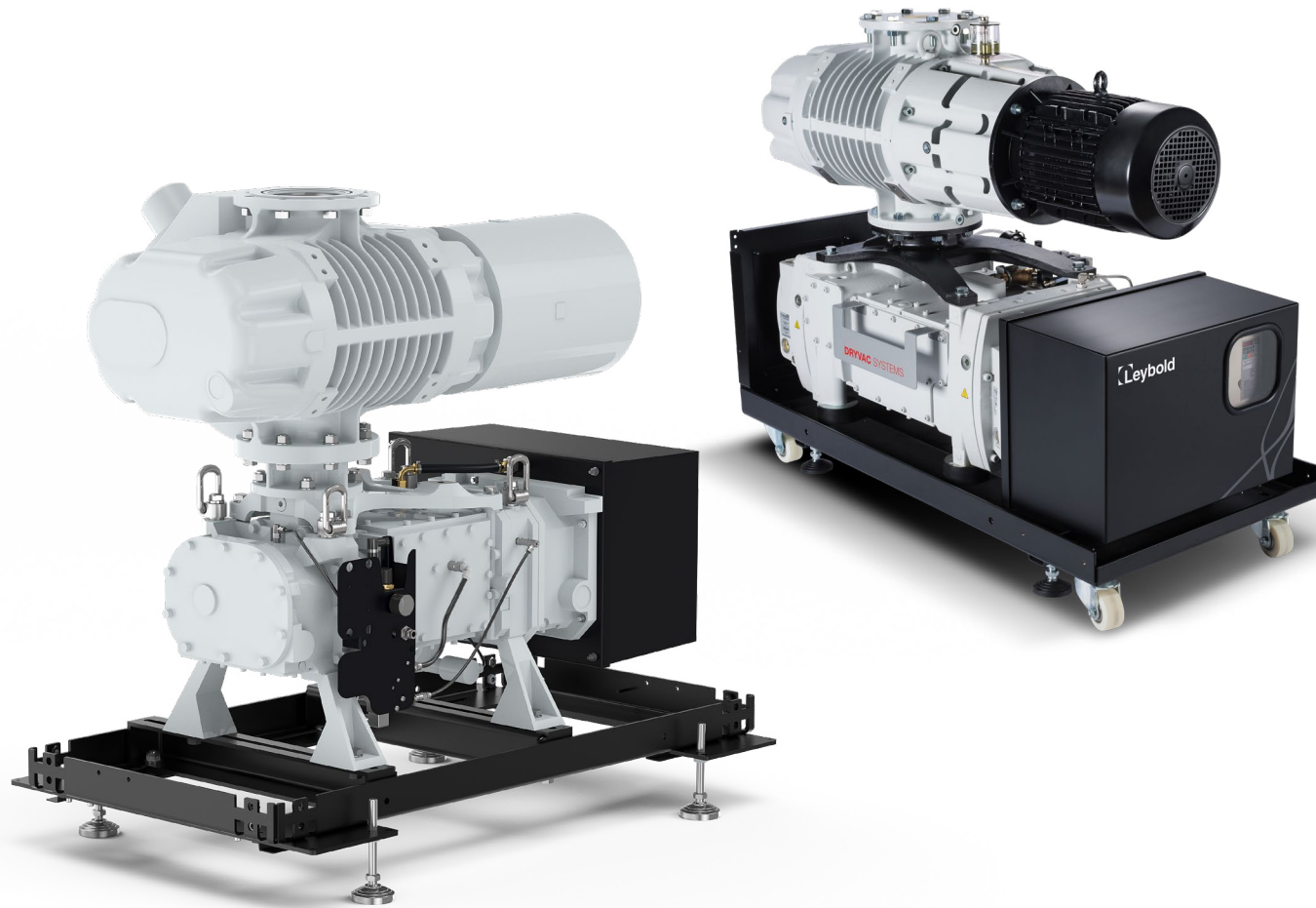
- 性能优越，性价比高
- 全球均可提供服务和供应备件
- 快速响应

智能款

智能款真空泵系统拥有集成电子部件、吹扫气体系统和关键参数的监测装置、简单易用的操控方式（本地/远程）以及附加功能（例如连接真空规）。

优点：

- 性能优越，性价比高
- 智能真空泵系统
- 全球均可提供服务和供应备件
- 快速响应



*DV 200、DV 300、DV 500 仅提供基本款。
有关智能款，请联系 Leybold 当地销售。

技术参数		DV 200	DV 300	DV 500	DV650	DV800	DV 1200	DV 1600	
最大抽速	m ³ /h cfm	210 124	280 165	460 270	650 383	800 471	1250 736	1600 942	
极限压力 (无气镇)	mbar Torr	< 0.05 < 0.04	< 0.01 < 0.08		< 0.005 < 0.004				
容许的环境温度	°C	5 至 50					5 至 40		
在极限压力下, 采用消音器时的噪声级别 (符合 DIN EN ISO 2151 标准)	dB(A)	65			67	70	67	70	
环境大气相对湿度		95%, 无冷凝							
最大安装高度		最高海拔 2000 m							
冷却方式		冷却水							
冷却水温度范围	°C	5 至 35							
冷却水额定流量	l/min	8			7.5	10	15	20	
电源电压 (50/60 Hz)	V	380-460 或 200-240 ± 10%				380-460 ± 10%			
额定功率 (50/60 Hz)	kW	7.5	7.5	11	15	19.6	30	39.2	
极限压力下功率消耗	kW	4.1	4.5	4.4	6.6	7.0	13.8	14.0	
轴承润滑油		LVO 210							
防护等级		IP54							
进气连接	ISO-K	DN 63			DN 100 (顶部 1 个, 侧面 2 个)		DN 100		
排气法兰	ISO-K	DN 40		DN 63			DN 100		
重量 (近似值)	kg	370		415	590		1400		
尺寸 (宽 x 高 x 深)	mm	1115 x 612 x 478		1225 x 612 x 478	1280 x 570 x 420		1339 x 705 x 985		

¹⁾ 顶部一个入口, 侧面两个入口

有关 DRYVAC 完整系列的详细技术信息, 请联系我们。

订购信息*	DV 200	DV 300	DV 500	DV650	DV800	DV 1200	DV 1600
DRYVAC 380 - 460 V	112020V15	112030V15	112050V15	112065V15-1	112080V15-1	112120V17-1	112160V17-1
DRYVAC 200 - 240 V	112020V19	112030V19	112050V19	112065V19-1	-	-	
附件:							
RUVAC 适配器 501/700	112004A03		112003A03	112005A03		-	-
RUVAC 适配器 1001	112004A04		112003A04	112005A04		-	-
RUVAC 适配器 2001	112004A05		112003A05	112005A05		-	-
RUVAC 适配器 2500	112004A07		112003A07	112005A07		-	-
RUVAC 适配器 4400/7000	-		112003A10	112005A10		-	-
单向阀							
盘阀	112004A14		112003A14	112005A14		-	-
球阀	115005A01		-	-		-	-
止回阀 (瓣阀)	-		-	112005A15		-	-
消音器	115005A21			119002		119001	119001
DV 节能装置	-	-	-	112005A60	112005A60	-	-
排气止回阀	112004A14	112004A14	112003A14	112005A14	112005A14	包括	

* 从产品系列中选择。更多机型版本、电机电压和附件 (如外部变频器和通信卡) 可应客户要求提供。

有关全系列 DRYVAC 泵的详细信息, 请联系销售人员。

访问我们的网上商城: www.leyboldproducts.com。



延承首创精神 引领真空未来