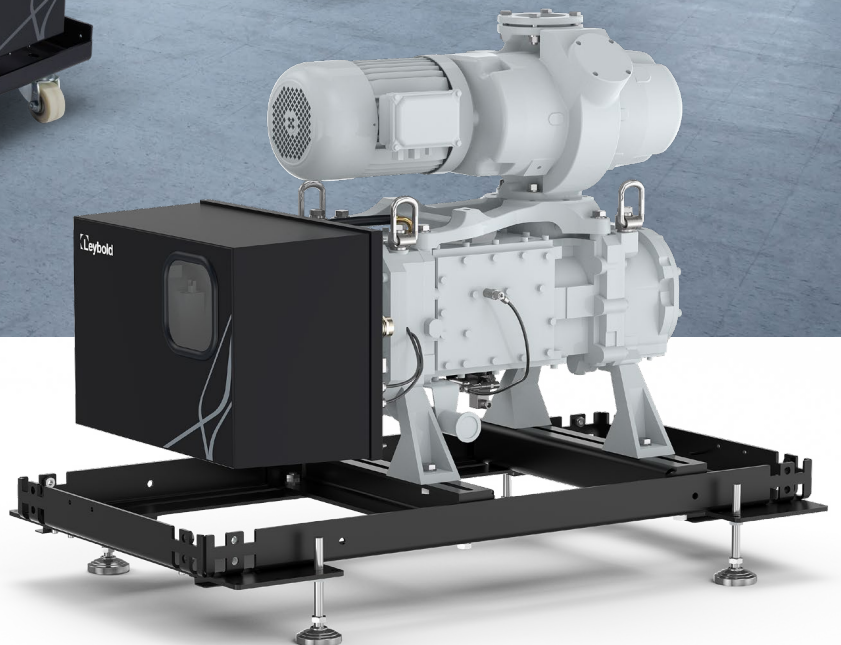




DRYVAC-Systeme

Höchste Effizienz



Trockenverdichtende Pumpensysteme

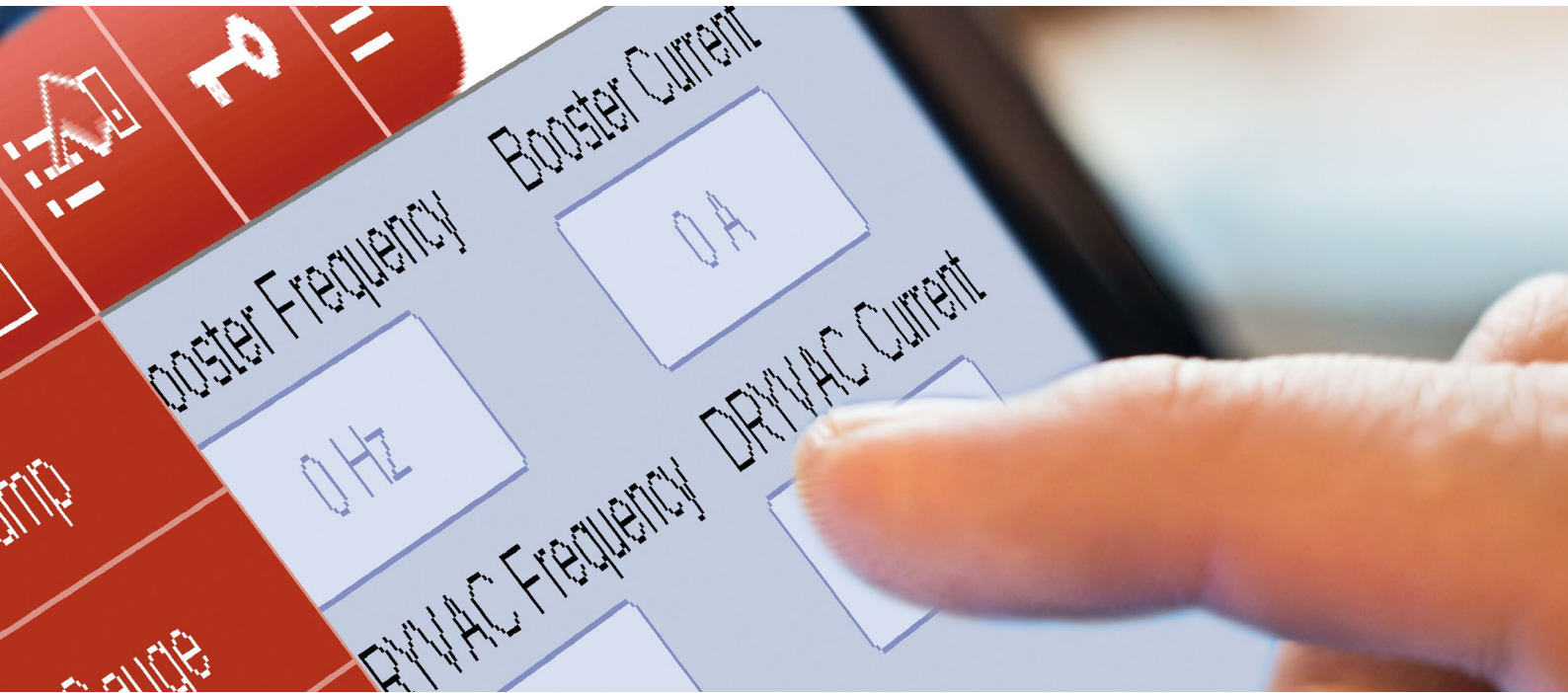
Leybold hat seine DRYVAC-Vakuumpumpensysteme verbessert, sodass sie auf eine Vielzahl von Anwendungen abgestimmt werden können – das Rezept ist einfach und effizient: Sie nehmen eine trockenverdichtende Schraubenvakuumpumpe sowie eine Roots-Pumpe und kombinieren beide bewährten Technologien mit einer Druckmessung, Absperrvorrichtungen und elektrischer Steuerung. So erhalten Sie ein schlüsselfertiges, intelligentes Vakuumsystem, das kostengünstig und sofort vollständig einsatzbereit ist.

Seit 2011 werden die Vorvakuumsysteme der DRYVAC-Pumpenserie von Leybold bereits erfolgreich in verschiedenen Prozessen eingesetzt, die einfach aber auch sehr anspruchsvoll sein können. Die Pumpensysteme liefern eine maximale Saugleistung bei minimalen Betriebskosten.

Leybold hat diese Systeme jetzt noch weiterentwickelt: Die zweistufigen DRYVAC-Systeme zeichnen sich vor allem durch ihre modulare Bauweise aus, die die Benutzerfreundlichkeit verbessert und die Wartung vereinfacht. Alle Ausstattungsmerkmale sind auf die Anforderungen der verschiedenen Märkte abgestimmt.

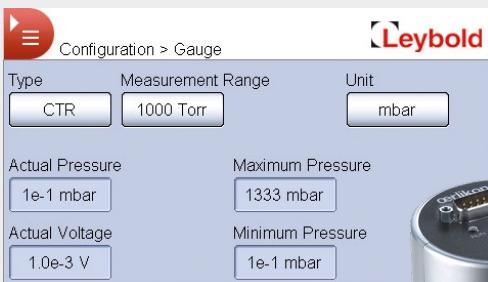
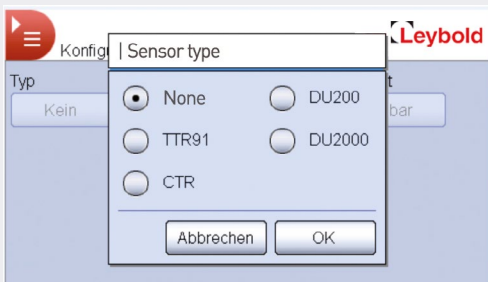


- ✓ **Leybold hat seine DRYVAC-Vakuumpumpensysteme verbessert, sodass sie auf eine Vielzahl von Anwendungen abgestimmt werden können.**
- ✓ **Systemkonfigurationen Basic oder Smart**



ALLGEMEINE VORTEILE

- Extrem kompakte Bauweise für mehr Platz im Produktionsbereich
- Sehr niedriger Geräuschpegel für verbesserte Arbeitsbedingungen
- Erhebliche Kostensenkung durch hohe Energieeffizienz
- Saubere Technologie ohne Ölemissionen
- Optimiert für schnelle Zyklus-/Schleusen-Anwendungen



BESONDERE MERKMALE AUF EINEN BLICK

- Direkter Anschluss von Drucksensoren
- Intelligente Version: Integrierte Betriebs- und Überwachungselektronik
- Kürzere Durchlaufzeiten durch die Modularisierung
- Einfachere Integration von Tools durch Standard-schnittstellen

ÜBERRAGENDE ENERGIEEFFIZIENZ

Die hohe Energieeffizienz wird durch den speziell abgestimmten Frequenzwandler erreicht. Dadurch wird ein insgesamt niedriger Stromverbrauch erreicht. Der durchschnittliche Energieverbrauch eines DRYVACS-Systems liegt etwa 30 % unter dem von vergleichbaren Wettbewerbsprodukten.

DRYVAC-SYSTEME sind als Basis- oder intelligente Systemkonfiguration erhältlich.



*DV 200, DV 300, DV 500 sind nur in der Basisausführung verfügbar.

Wenden Sie sich für die intelligenten Ausführungen an Systems & Solutions.

BASIC

Vormontierte Vakuumpumpensysteme (Basisversion). Überwachung, Steuerung, Programmierung und Stromversorgung elektronischer Komponenten werden vom Kunden bereitgestellt.

STANDARDKONFIGURATION:

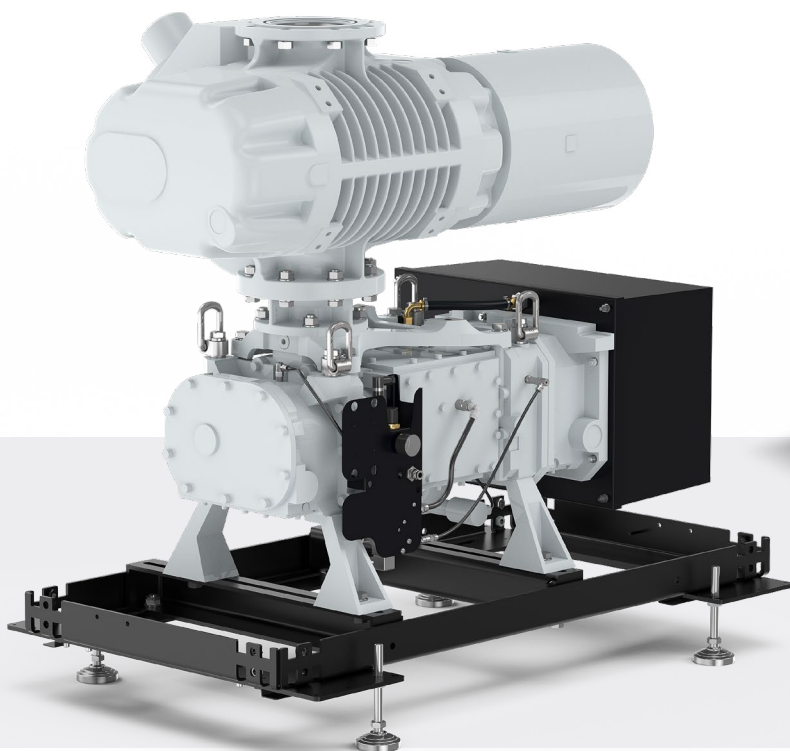
- Auspuff an der Seite
- Dreifaches Spülgasmodul
- DV 200, DV 300, DV 500 sind nur mit Wellendichtung und Gasballastspülung erhältlich*

OPTIONALE KONFIGURATIONEN:

Doppeltes Spülgasmodul, Gasballastsystem, Rückschlagventil, Schnellkupplungen (Wasser), passender Steckverbinder für Strom- und Signalversorgung, Relaisplatine (digitale E/A)

VORTEILE:

- Hohe Performance mit hervorragendem Preis-Leistungs-Verhältnis
- Weltweite Service- und Ersatzteilverfügbarkeit
- Schnelle Reaktionszeiten





INTELLIGENT

In intelligenter Ausführung zeichnen sich diese Pumpsysteme durch eine integrierte Leistungselektronik, Überwachung des Spülgassystems sowie der Schlüsselparameter, eine einfache und benutzerfreundliche Bedienung (lokal oder ferngesteuert) und zusätzliche Funktionen wie z.B. den Anschluss einer Vakuummessröhre aus.

STANDARKONFIGURATION:

- Digitale E/A-Schnittstelle
- Vorbereitet für den Anschluss einer Vielzahl verschiedener Messköpfe (CTR, DU, TTR)
- Not-Aus (EMS)
- Ausgleich von Spannungsabfällen (≤ 2 s)
- Dreifaches Spülgasmodul
- Auspuff an der Seite

OPTIONALE KONFIGURATIONEN:

Doppeltes Spülgasmodul, Gasballastsystem, Rückschlagventil, Schnellkupplungen, Profibus-, Ethernet- oder Profinet-Schnittstellen!

VORTEILE:

- Hohe Leistung zu attraktiven Preisen
- Autonomes Vakuumpumpensystem
- Weltweite Service- und Ersatzteilverfügbarkeit
- Schnelle Reaktionszeiten



DRYVAC-SYSTEME sind robust, zuverlässig, langlebig und für hohe Prozessanforderungen geeignet.

ANWENDUNGEN:

- Industrieöfen
- Akku
- Kristallziehen
- Glasbeschichtung
- Display
- Gefriertrocknung
- Solartechnik
- Schutzbeschichtungen
- Sputtern/
Dekorative Beschichtung



BASIC



BASIC

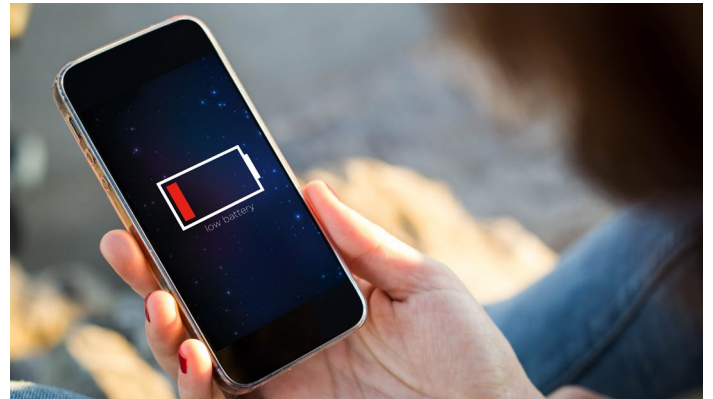


ZUVERLÄSSIGKEIT:

- Plattformbasiertes Produktdesign, das sich an einer großen Anzahl installierter Anlagen bewährt hat
- Tolerant bei Falschbedienung

VAKUUMBEREICH:

- Saugvermögen von 500 m³/h bis zu 9.800 m³/h
- Integrierte intelligente Überwachung wichtiger Parameter (nur DS)
- Digitale Standard-E/A-Schnittstelle und Profibus (optional) für die gesamte Produktfamilie (nur DS)

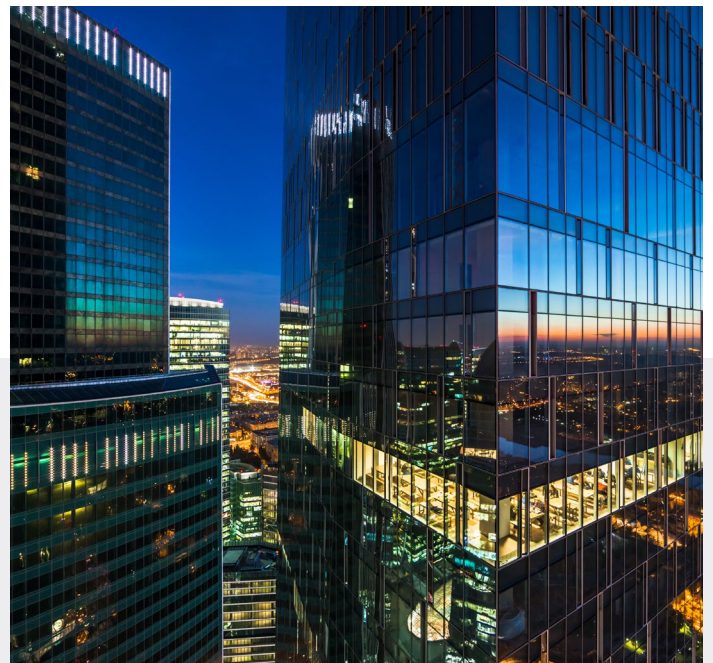


LEISTUNG:

- Kurze Abpumpzeiten dank Pumpenmechanismen mit hohen Gasdurchsätzen
- Hohe Saugvermögen der trockenen Vorvakuum- und Boosterpumpen



INTELLIGENT



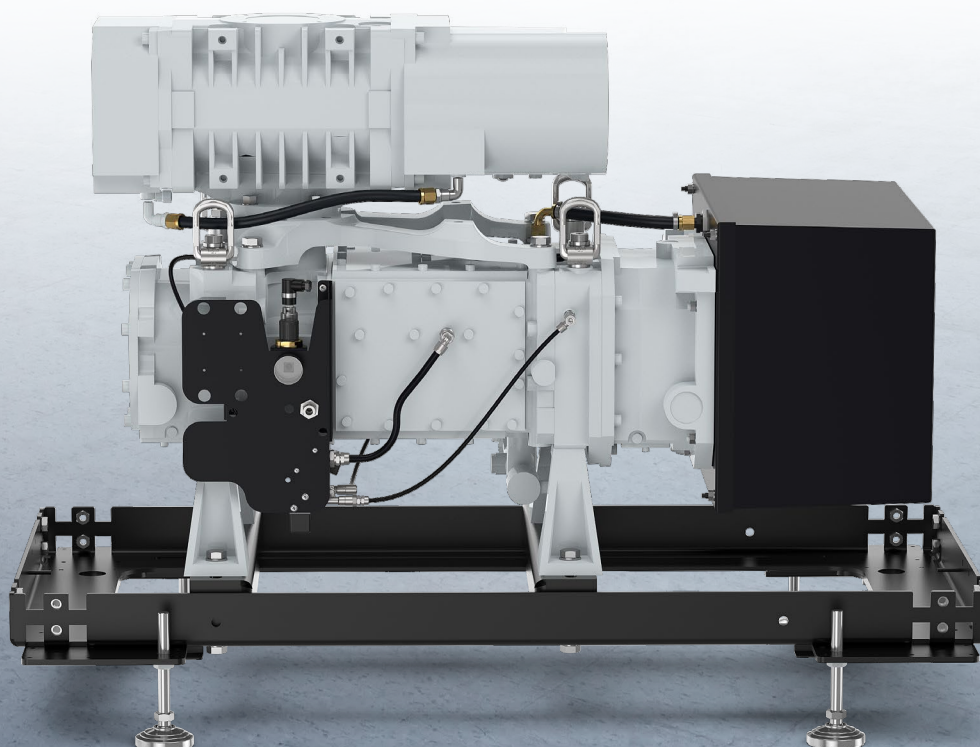
Technische Daten

BASIC

Roots-Gebläse Vorvakuumpumpe		WSU 501	WH 700 FC	WSU 1001	WSU 2001
		DV 200/DV 300	DV 200/DV 300	DV 200/DV 300	DV 200/DV 300
Max. effektives Saugvermögen	m ³ /Std.	505 (50 Hz) 606 (60 Hz)	710 (50 Hz) 860 (60 Hz)	1000 (50 Hz) 1200 (60 Hz)	2050 (50 Hz) 2460 (60 Hz)
Leistung bei Enddruck	kW	4,8 (50 Hz) 4,8 (60 Hz)	4,3 (50 Hz) 4,4 (60 Hz)	5,1 (50 Hz) 5,2 (60 Hz)	5,6 (50 Hz) 5,9 (60 Hz)
Wasser	l/min	8	9	8	
Einlass	DN	63 ISO-K	100 ISO-K		160 ISO-K
Auslass		40 ISO-KF			
Abmessungen (L x B x H)	mm	auf Anfrage			
Geräuschpegel	dB(A)	66			69
Produktnummer (DV 200)		505058V001	505059V002	505060V001	505061V001
Produktnummer (DV 300)		505062V001	505063V002	505064V001	505065V001

Roots-Gebläse Vorvakuumpumpe		WSU 1001	WSU 2001	WH 2500	WH 4400	WH 2500	WH 4400	WH 7000	
		DV 500	DV 500	DV 500	DV 500	DV 800	DV 800	DV 800	
Max. effektives Saugvermögen	m ³ /Std.	1000 (50 Hz) 1200 (60 Hz)	2050 (50 Hz) 2460 (60 Hz)	2500 (50 Hz) 3000 (60 Hz)	4400 (50 Hz) 5280 (60 Hz)	2200 (50 Hz) 2600 (60 Hz)	3700 (50 Hz) 4300 (60 Hz)	5400 (50 Hz) 6250 (60 Hz)	
Leistung bei Enddruck	kW	5,5 (50 Hz) 5,6 (60 Hz)	6 (50 Hz) 6,3 (60 Hz)	5,5 (50 Hz) 5,7 (60 Hz)	5,8 (50 Hz) 6 (60 Hz)	8,6 (50 Hz) 8,7 (60 Hz)	8,2 (50 Hz) 8,3 (60 Hz)	8,4 (50 Hz) 8,5 (60 Hz)	
Wasser	l/min	8		9		12,2	15,7	15,7	
Einlass	DN	100 ISO-K	160 ISO-K	250 ISO-K			320 ISO-K		
Auslass		63 ISO-K							
Abmessungen (L x B x H)	mm	auf Anfrage				1349 x 700 x 1074			
Geräuschpegel	dB(A)	66	69	67		70			
Produktnummer		505121V001	505122V001	505123V001	505124V001	DS6301b0000	DS6201b0000	DS6101b0000	

Dies sind Beispiele. Für weitere Informationen wenden Sie sich bitte an unser Team von Systems & Solution.



INTELLIGENT

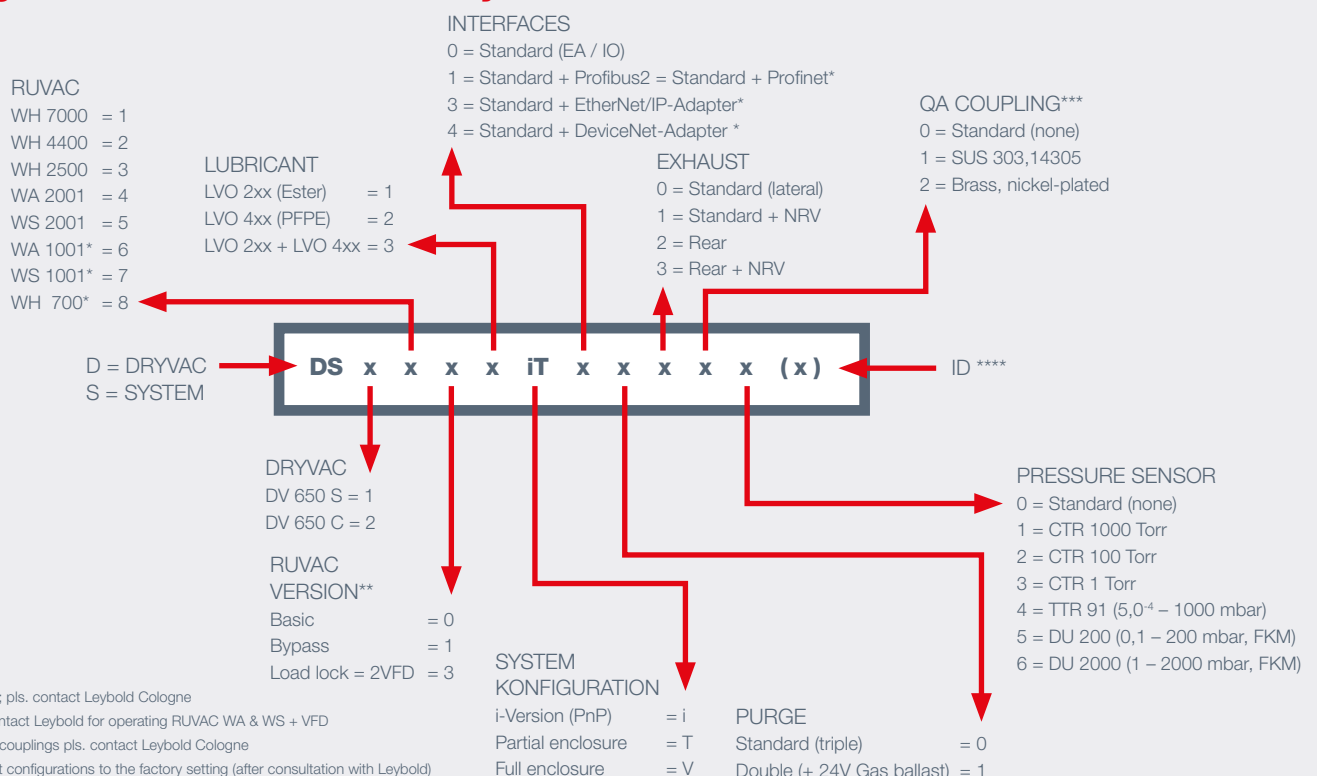
Roots-Gebläse
Vorvakuumpumpe

		WSU 2100	WHU 2500	WH 2500
		DV 650	DV 650	DV 650
Max. effektives Saugvermögen	m ³ /Std.	1750 (50 Hz) 2050 (60 Hz)	2150 (50 Hz) 2500 (60 Hz)	3750 (50/60 Hz)
Leistung bei Enddruck	kW	7,8 (50 Hz) 8,0 (60 Hz)	7,8 (50 Hz) 7,9 (60 Hz)	8,4 (50/60 Hz)
Wasser	l/min	6	9.7	
Einlass	DN	160 ISO-K	250 ISO-K	
Auslass		63 ISO-K		
Abmessungen (L x B x H)	mm	1532 x 666 x 1124	1532 x 666 x 984	
Geräuschpegel	dB(A)	<80	<65	
Produktnummer		DS1411iT00000	DS1303iT00000	DS2332iT00320

Roots-Gebläse
Vorvakuumpumpe

		WHU 4400	WH 4400	WH 7000
		DV 650	DV 650	DV 650
Max. effektives Saugvermögen	m ³ /Std.	3600 (50 Hz) 4200 (60 Hz)	5150 (50/60 Hz)	6800 (50/60 Hz)
Leistung bei Enddruck	kW	8,1 (50 Hz) 8,3 (60 Hz)	8,9 (50/60 Hz)	8,9 (50/60 Hz)
Wasser	l/min	13,2		
Einlass	DN	250 ISO-K		320 ISO-K
Auslass		63 ISO-K		
Abmessungen (L x B x H)	mm	1532 x 666 x 1074	1532 x 701 x 1074	1532 x 701 x 1074
Geräuschpegel	dB(A)	<65		
Produktnummer		DS1212iT00000	DS2232iT00320	DS2132iT00320

Konfigurationsmatrix für DRYVAC Systeme



* Upon request; pls. contact Leybold Cologne

** Note: pls. contact Leybold for operating RUVAC WA & WS + VFD

*** For counter couplings pls. contact Leybold Cologne

**** For different configurations to the factory setting (after consultation with Leybold)

Systems & Solutions

Unser Kunde im Mittelpunkt – Kompetenz für maßgeschneiderte Lösungen weltweit

Der Geschäftsbereich Systems & Solutions ist **global ausgerichtet und bietet maßgeschneiderte Lösungen**, um die Anforderungen unserer Kunden zu erfüllen. Wir hören unseren Kunden aufmerksam zu. Die Hauptaufgabe unseres Unternehmens besteht darin, die Erwartungen unserer Kunden zu erfüllen, indem wir das **beste Vakuumkonzept ermitteln und bereitstellen**. Unser Portfolio erstreckt sich von Standard- bis hin zu maßgeschneiderten und spezialisierten Vakuumsystemen und -lösungen. **Wir decken eine Vielzahl von Vakuumanwendungen in diversen Märkten ab**, einschließlich der Integration in bestimmten Produktionsumgebungen.

In enger Zusammenarbeit mit dem Vertrieb unterstützen wir die integrierte Anwendungsentwicklung, -konstruktion und -design unserer Kunden. Produktionsstandorte in Nordamerika, Europa und China mit Montage- und Testkapazitäten vor Ort sowie effizienter Auftragsausführung sorgen für optimale Kundennähe. **Damit ist unser Team ein wahrer Global Player und unangefochtener Marktführer im Bereich Vakuumsysteme.**



Service: Einfach, kompetent, zuverlässig

Wo auch immer Sie sind, wir sind vor Ort

Mit unserem umfassenden Angebot an innovativen Service-Lösungen erhalten Sie von uns unübertroffenen Support für Ihre Leybold Vakuumpumpen. Wir bieten Ihnen:

- **Einen zuverlässigen, erstklassigen Service über den gesamten Lebenszyklus Ihrer Pumpe auf der ganzen Welt, unabhängig vom Installationsort**
- **Die Maximierung der Betriebszeit Ihrer Pumpe und Gewährleistung des bestmöglichen Services**
- **Fachkundige Unterstützung bei der vorbeugenden Wartung und Reparatur**



Optimale Betriebszeit und die Reduzierung des Ausfallrisikos sind von entscheidender Bedeutung. Wo auch immer Sie sind, Leybold unterstützt Sie als Vakuum-Servicepartner. Unser Serviceteam und unsere vollständig ausgestatteten Service Technology Center stehen Ihnen zur Verfügung.

- Öl und Ersatzteile
- Ersatzpumpen
- Gebrauchte zertifizierte Vakuumpumpen
- Pumpenreparaturzentren
- Serviceverträge
- Service vor Ort
- Pumpenvermietung

LEYCALC

Intelligentes Online-Berechnungstool für Vakuumsysteme

- ✓ **Neues Online-Tool zur Modellierung von Vakuumsystemen für verschiedene Anwendungen sowie die Auswahl und Implementierung von Vakuumpumpen und Messgeräten**
- ✓ **Mit diesem neuen webbasierten Tool können Benutzer ihre Vakuumlösungen online auswählen und zusammenstellen**

- Ein Berechnungstool für Vakuumsysteme, das typische Vakuumanlagen simulieren kann
- Wir stellen unseren Kunden unsere Experten-Tools zur Verfügung
- Einfache Bedienung, einfache Handhabung und intuitive Navigation
- Erweiterter Zugang zu unserem Expertennetzwerk nach Bedarf, z. B. zur Simulation komplexer Systeme
- Bewährte Berechnungsergebnisse, die auf der langjährigen praktischen Erfahrung von Leybold beruhen



calc.leybold.com/en/